

NOTAS: PLACA DE CARACTERÍSTICAS

- MATERIAL: AÇO INÓX 108X47mm
- ASPECTO: GRAVADO EM NEGRO, BAIXO RELEVO SOBRE FUNDO NATURAL
- ESPESSURA: 0,6mm.
- FURAÇÃO: FUROS DE Ø4.
- FIXAÇÃO: REBITE DE ALUMÍNIO 1/8".

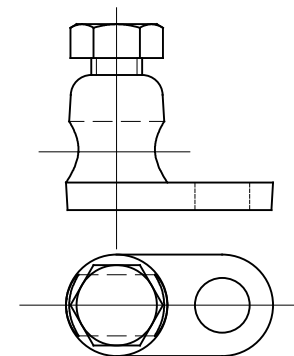
\* OS NÚMEROS DE SÉRIE SERÃO PREENCHIDOS POSTERIORMENTE

NOTAS: TERMINAL PRIMÁRIO 4 FUROS NEMA

- MATERIAL: LIGA DE BRONZE
- TRATAMENTO: ESTANHADO ELETROLITICAMENTE
- BBP500212V01

NOTAS: CONECTOR DE ATERRAMENTO BCA-100

- TORQUE DE APERTO: 2,30 daN.m.
- APLICAÇÃO: CABO CU DE 16 A 95mm<sup>2</sup>
- CORPO EM BRONZE ESTANHADO
- PARAFUSO EM AÇO GALVANIZADO
- BBP000336V01

[illegible]